

# BERTSCHlaska

Maschinen und Anlagen  
für die Nahrungsmittelindustrie

90  
JAHRE

TRADITION  
QUALITÄT  
KNOW-HOW  
SEIT 1925

## Schlachtbetrieb

AGROINVEST, Russland



**BERTSCH**

TRADITION, QUALITÄT, KNOW-HOW. SEIT 1925

# SCHLACHTBETRIEB

## Leistung: 120 Schweine pro Stunde

Projekt AGROINVEST

### PROJEKTPLANUNG (GREEN FIELD)

- » Projektstudie
- » Technologische Projektierung
- » Laufende Projektbegleitung

### LIEFERUMFANG (ANLAGEN)

- » SCHWEINESCHLACHTLINIE  
elektrische Betäubung, Bürstenwaschmaschine,  
horizontale Brühung inkl. autom. Entfesselung,  
Enthaarung, Peitschenwaschmaschine,  
Ausschlachtlinie mit autom. Förderanlagen
- » ROHRBAHNTECHNIK

### MONTAGE UND INBETRIEBNAHME

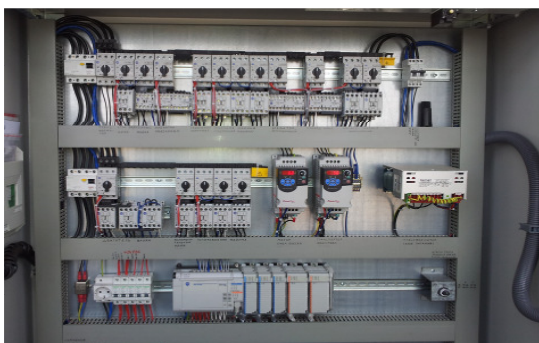
- » Chefmontage inkl. technologischer Prozessbegleitung
- » Technische und technologische Personalschulung



Elektrische Betäubung



Brühbottich mit autom. Entfesselung



Schaltschrank



Enthaarungs- und Abflammmaschine