

BERTSCHfoodtec

Technologie für die
Nahrungsmittelindustrie

95
JAHRE

TRADITION
QUALITÄT
KNOW-HOW
SEIT 1925

Gläserne Molkerei

Münchehofe, Deutschland



BERTSCH

TRADITION, QUALITY, KNOW-HOW. SINCE 1925.

» Neubau einer Bio-Molkerei zur Produktion von Trinkmilch und Butter «

Der Name Gläserne Molkerei ist in diesem Betrieb Programm. Über einen gläsernen Gang können Sie bei einer Führung direkt in die Molkereiproduktion in Münchehofe schauen und alles Wissenswertes über die Herstellung und Produktion von Bio-Milchspezialitäten erfahren.

ANGABEN ZUR MOLKEREI

» Verarbeitet Milchmenge: 150.000 l/Tag

PRODUKTE (BIO)

- » Trinkmilch (ESL) 1,8 % Fett
- » Pasteurisierte Milch 3,8 % Fett
- » Pasteurisierte, Fett reduzierte Milch 1,5 % Fett
- » Butter

UNSERE LEISTUNGEN UND ANLAGEN

Fachplanung der Molkereitechnik, der Produktion und Produktionsabläufe

Lieferung, Montage und Dokumentation der gesamten Molkereianlage

Bau und Einbindung der Microfiltration

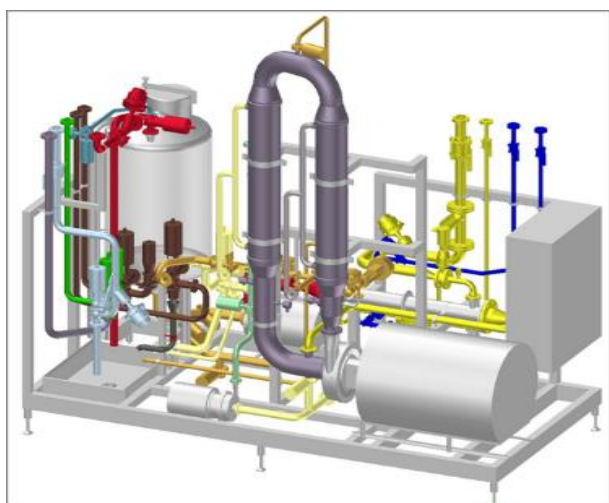
Einbindung der Abpackmaschinen



Milchpasteurisation (oben) und Abpackmaschine (unten)



Neueste Technik und Know-how, realisiert durch BERTSCHfoodtec



Technische Zeichnung der Microfiltration



Bio-Heumilch am laufenden Band